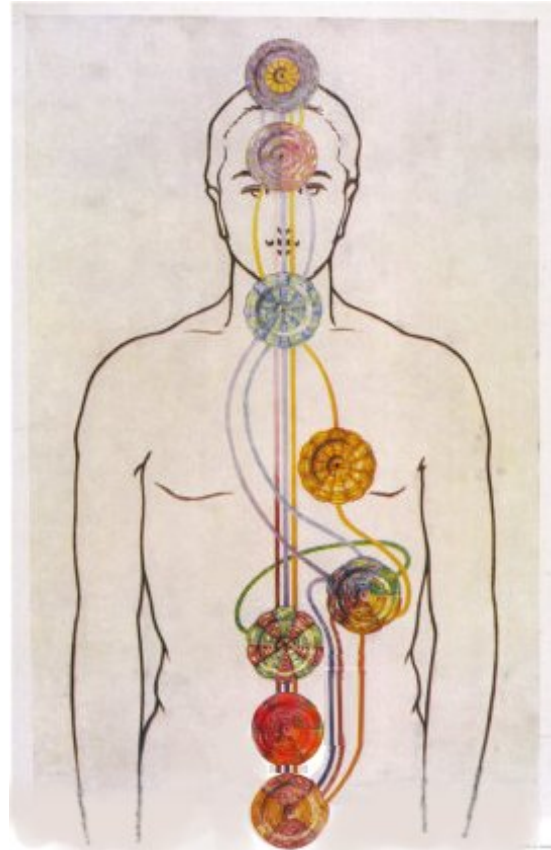
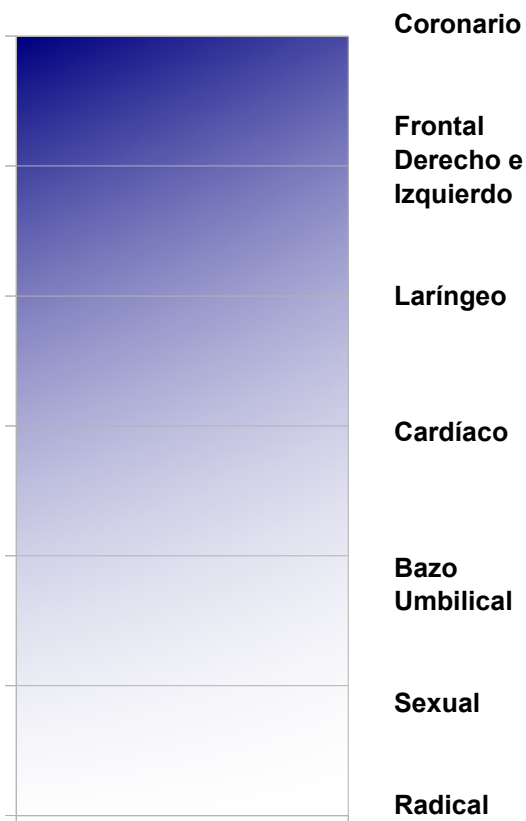
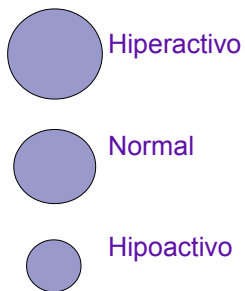


## Mapa de Chakras de Espirituazul



### Escala de actividad



Mapa de los chakras según el teósofo Charles Leadbeater, modificado para incluir el chakra Sexual (6 pétalos rojos), que él no solía representar en sus obras.

En el gráfico de la izquierda, el chakra Frontal se halla dividido en dos, representando a los dos hemisferios cerebrales.

Este estudio y ordenamiento de chakras se basa en las enseñanzas de la Teosofía, modificadas según las investigaciones de Galaxio.

## Funciones de los Chakras

### Funciones de los Chakras

Chakra	Plano	Energía	Función
Coronario	Mental	Mutación	Percepción
Frontal Izq	Mental	Orden	Pensamiento lógico – concreto
Frontal Der	Mental	Caos	Pensamiento caótico – imaginación
Laríngeo	Emocional	Caos	Pasividad, melancolía, amoldamiento
Cardíaco	Emocional	Mutación	Amor, paz
Umbilical	Emocional	Orden	Euforia, agresividad, rigidez
Bazo	Instintivo	Orden	Sobrevivencia, disciplina
Sexual	Instintivo	Caos	Reproducción, placer
Radical	Instintivo	Mutación	Salud, intensidad

#### Ejemplos de chakras activos:

**Coronario:** espiritualidad de línea budista, investigadores filosóficos y de estados alterados

**Frontal Izquierdo:** científicos, ingenieros, técnicos, economistas, comerciantes

**Frontal Derecho:** escritores, pintores, esotéricos, New Age, hippies

**Laríngeo:** artistas-actores-escritores darks, melancólicos, sentimentales

**Cardíaco:** maestros afectivos, protectores de animales y plantas, sensibles sociales, familiares

**Umbilical:** políticos-actores-maestros enérgicos, conflictivos, militares, deportistas de equipo

**Bazo:** atletas, cuerpos musculares, fuertes, dinámicos, polaridad masculina

**Sexual:** cuerpos curvilíneos, personalidad sexy, adictos, polaridad femenina

**Radical:** cuerpo esbelto, con alta energía, saludable, hipersensible, andrógino

#### Correspondencia de Planos y Polaridades

Lo instintivo se corresponde con el Orden por ser mecánico, estructurado (ej. sobrevivencia)

Lo emocional con el Caos por ser impredecible, desestructurado (ej. ciclotimia)

Lo mental con la mutación por transmutar lo denso en sutil (ej. alimentos a pensamientos)

## Triángulos de Chakras

Los chakras, organizados según su plano mental-emocional-instintivo, también se organizan según su función, a saber:

**Triángulo Mutante:** Coronario-Cardíaco-Radical

**Triángulo Ordenado:** Frontal izquierdo, Umbilical, Bazo

**Triángulo Caótico:** Frontal derecho, Laríngeo, Sexual

Generalmente, los chakras tienden a funcionar según estos triángulos más que por su parentesco de planos. Así tenemos que una persona caótica será fantasiosa, melancólica y de cuerpo curvilíneo (Frontal derecho, Laríngeo, Sexual) mientras que una persona ordenada tenderá a ser concreta, eufórico-agresiva y con cuerpo muscular (Frontal izq, Umbilical, Bazo) Por último, una persona mutante tenderá a ser perceptiva, pacífica y alegre, con un cuerpo armónico, fluido (Coronario, Cardíaco, Radical)

Pero hay muchos casos donde la persona mezcla planos y polaridades, como ser alguien con cuerpo curvilíneo (Sexual), afectivo (Cardíaco), concreto (Frontal izquierdo) Las posibilidades son ilimitadas, pero en general, a más diferenciación de planos y polaridades más confusión e inestabilidad, siendo la predominancia del triángulo Mutante lo más deseable y hacia donde deben dirigirse todas las terapias (Percepción, Afecto-Paz, Sensibilidad-energía)

Los chakras ordenados (masculinos) y caóticos (femeninos) tienden a equilibrarse. Así, el pensar lógico del Frontal (hemisferio) izquierdo es equilibrado por la imaginación del derecho. Lo mismo con las emociones eufóricas-dominantes del Umbilical con las pasivas-melancólicas del laríngeo, y el cuerpo femenino del chakra Sexual con el cuerpo masculino del chakra del Bazo.

Una vez equilibrados, los chakras mutantes toman el mando: Coronario-percepción en el mental, Cardíaco-pasión en el emocional y Radical-energía en el físico.

## El cuadro ideal

En general, las dominancias se deberían dar en este orden:

**Mental > Emocional > Instintivo**  
**Mutancia > Orden > Caos**

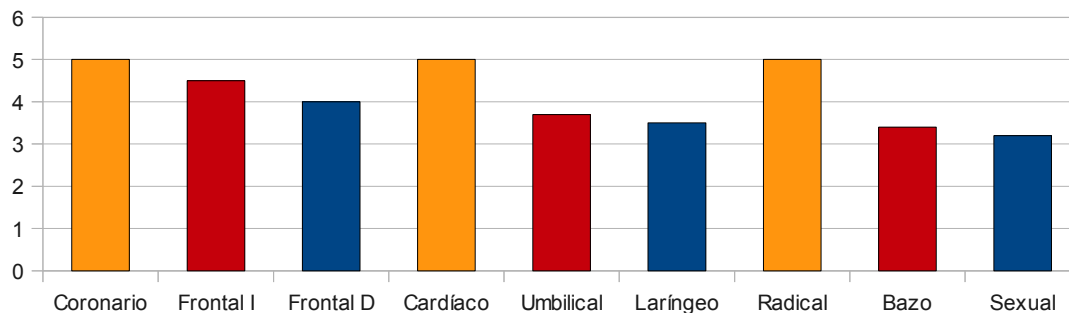
El predominio de la Mutancia por sobre el Orden y el Caos debe ser total; sin embargo, el predominio del Orden por sobre el Caos no debe ser absoluto, sino ligero.

El Caos debe poder contrarrestar al Orden en todos los planos a pesar de ocupar un lugar "sumiso" ante su contraparte.

Traducido a los planos, la Mente debe tener total dominio del Emocional y el Instintivo, pero si bien las emociones deben predominar por sobre los instintos, éstos deben ser capaces de contrarrestar a las emociones si es necesario.

En Teosofía, esto se entiende como el dominio de la Entidad por sobre el Elemental (físico)

**Gráfico del cuadro ideal:** el triángulo mutante (Coronario, Cardíaco, Radical) está al máximo, y los chakras intelectuales, emocionales e instintivos en ese orden de intensidad, con ligera predominancia de los chakras ordenados por sobre los caóticos.



## Casos Especiales

Quizá sorprenda que las emociones del **Laríngeo** sean consideradas positivas, ya que se tratan de emociones-actitudes no muy “populares” socialmente, tales como la melancolía, ternura, receptividad. Pero estas características femeninas son necesarias para equilibrar al chakra masculino del Umbilical, que sin el Laríngeo, se desbocaría en la agresividad-dominio-euforia. El Laríngeo también es atención al otro, es el chakra de la expresión, relación y delicadeza, cosas que el Umbilical suele carecer. Obviamente, el Umbilical también equilibra al Laríngeo evitando los extremos de éste.

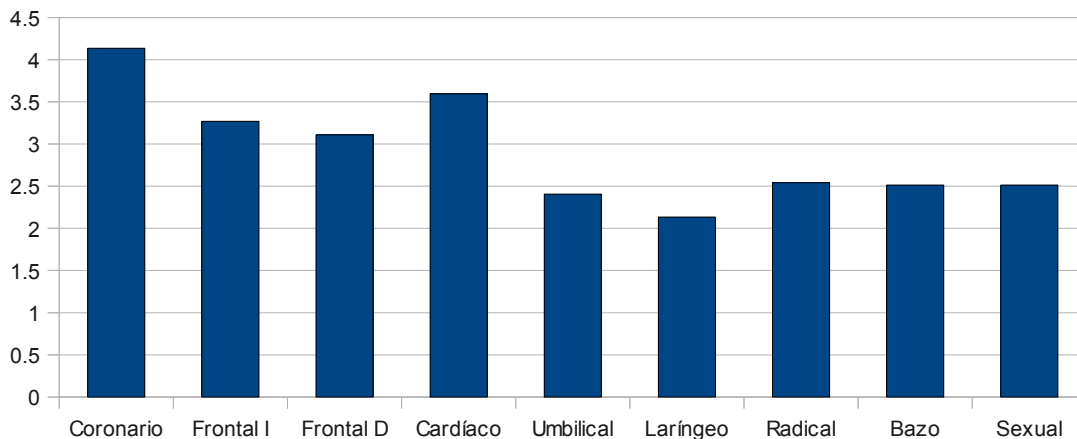
El chakra **Esplénico** (como lo llamó Leadbeater) o del Bazo, cumple con la función de absorber prana solar y distribuirlo por todo el sistema, como se puede ver en el Mapa de Chakras. Esta función centralizadora e irradiante de la energía es típicamente masculina. Por otra parte, el chakra Sexual se ocupa de las mezclas energéticas, como la mezcla de los genes a nivel físico. Para tal función, la impredecibilidad del Caos es esencial. Mientras el chakra Sexual está relacionado con el Caos, es equilibrado por el Bazo que tiende al ordenamiento, disciplina e inflexibilidad. Ambos deben equilibrarse antes de la regencia del Radical, el chakra mutante sede de Kundalini.

El chakra **Frontal** (el popular “Tercer Ojo” - Ajna) es un solo chakra que funciona como dos. Cada uno de los dos grandes “pétalos” de esta flor se ocupa de un hemisferio cerebral. Notablemente, el Coronario, el chakra más especial de todos, sí son como dos chakras encimados uno sobre el otro, pero que funcionan como uno solo.

## Tests

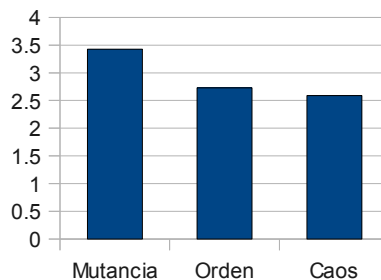
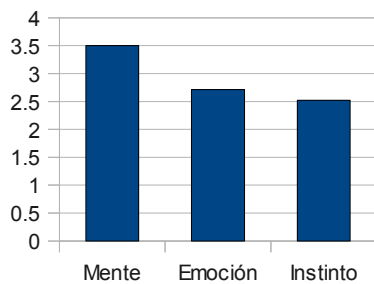
<b>Tests de Espirituazul</b>											
Fecha	Coronario	Frontal I	Frontal D	Cardíaco	Umbilical	Laringeo	Radical	Bazo	Sexual	Hambre	
4/26/2010 16:13:19	4	5	3	5	1	2	3	1	2	3	
4/27/2010 15:27:33	5	4	3	3	2	5	2	1	3	2	
4/28/2010 6:23:49	5	3	4	5	3	1	3	1	1	1	
4/30/2010 4:56:34	2	3	2	3	1	2	1	1	5	3	
4/30/2010 14:08:53	4	2	3	3	1	3	1	1	5	3	
5/2/2010 16:18:18	4	3	4	3	3	4	1	1	5	3	
5/11/2010 4:29:40	3	4	2	3	2	2	2	3	3	4	
5/14/2010 8:28:19	4	3	4	4	3	2	3	3	2	2	
5/17/2010 5:28:46	5	4	4	4	3	3	4	3	3	3	
5/18/2010 4:49:06	5	4	5	4	3	2	3	3	3	3	
5/26/2010 7:18:54	4	3	2	3	3	2	3	4	2	2	
5/26/2010 7:36:20	4	3	2	3	3	2	3	4	2	2	
5/26/2010 9:23:40	4	3	2	3	3	2	3	4	2	2	
5/26/2010 13:18:00	4	3	2	3	3	2	3	4	2	2	
6/1/2010 13:53:34	4	2	3	3	4	2	2	4	2	3	
6/2/2010 6:40:51	4	3	2	2	2	1	1	3	3	4	
6/3/2010 6:43:14	4	4	2	3	4	3	2	1	2	3	
6/3/2010 9:43:11	4	4	3	5	1	1	2	3	2	4	
6/3/2010 10:22:47	4	4	3	5	1	1	2	3	2	4	
6/4/2010 4:31:45	3	2	2	4	1	1	2	3	4	4	
6/8/2010 5:32:59	5	4	4	4	4	1	4	4	1	3	
6/9/2010 6:22:16	3	5	4	4	3	2	2	3	2	4	
6/23/2010 6:46:40	4	3	4	4	2	2	3	2	2	2	
6/23/2010 15:12:06	4	4	3	4	1	1	3	1	2	1	
8/8/2010 6:58:20	5	4	4	4	3	1	3	3	2	3	
8/8/2010 15:41:57	5	3	5	4	2	2	4	2	2	4	
8/8/2010 16:07:59	5	3	5	4	2	2	4	2	2	4	
8/8/2010 19:57:15	4	4	5	3	3	2	3	2	1	3	
8/9/2010 15:53:56	5	2	3	3	1	2	3	1	2	4	
8/10/2010 5:09:10	4	3	3	4	3	2	4	3	2	3	
8/10/2010 7:14:12	4	2	3	3	1	3	3	2	3	4	
8/11/2010 12:32:56	4	2	2	3	2	2	2	1	1	2	
6/4/2010 7:18:16	4	3	2	4	3	4	1	4	4	3	
6/4/2010 9:57:28	4	3	2	4	3	4	1	4	4	3	
6/7/2010 9:43:26	4	3	2	4	4	1	3	4	2	2	
6/16/2010 6:36:00	4	4	3	2	1	4	1	1	5	4	
7/22/2010 6:09:58	5	3	4	4	4	1	4	3	1	3	
<b>Resultados</b>	4.14	3.27	3.11	3.59	2.41	2.14	2.54	2.51	2.51	2.95	

## Actividad de Chakras según el Test

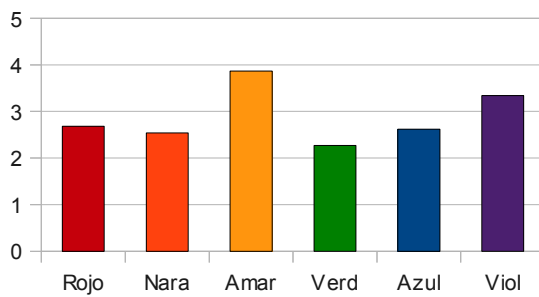


## Planos

## Polaridades



## Colores



## Análisis de Chakras de Espirituazul

Tus chakras mentales preponderan por sobre los emocionales e instintivos, y los chakras mutantes por sobre los ordenados y caóticos. Un cuadro muy bueno en general, cercano a lo detallado en la página “El Cuadro Ideal”

El cardíaco predomina sobre los chakras del pensamiento... eso es muy, muy bueno! Básicamente, una personalidad que se mueve en base al afecto y la percepción afectiva, Más que por los pensamientos concretos, la lógica, o la imaginación. Otro factor muy bueno de tu cuadro es la predominancia del mental sobre el emocional e instintivo.

Tu mente también tiene una muy buena capacidad lógica-concreta, que sin embargo no aplasta a la imaginación. Una vida mental activa equilibrada por el afecto y también por lo instintivo.

En efecto, tu parte instintiva es fuerte; puede sobrepasar a lo emocional, haciendo que a veces resuelvas las cosas “desde las tripas” más que desde lo sentimental. Pero en general, tu mente crítica (Frontal Izquierdo) debe intervenir poniendo orden allí. En el plano instintivo hay mucha presencia del Caos, dándote momentos de mucha actividad con su correspondiente “resaca”.

La alternancia de picos de actividad y cansancio debe ser atendida. Es muy probable que tengas ataques de comer mucho también, ya que esos picos están relacionados con el ciclo de hiperactividad-cansancio.

En particular, los estimulantes tipo las cafeínas, y los glucemiantes tipo azúcares y harinas procesadas, deben ser evitados, ya que aumenta esta oscilación.

Tu cuerpo tiene mucha energía, y eso es muy bueno, pero se debe canalizar bien. El Bazo, el distribuidor de la energía física, no siempre puede hacerlo debido a la inestabilidad. Un instintivo fuerte da siempre facilidad para la sobrevivencia, para solucionar problemas concretos. Es un reservorio de energía para cuando ya parece que agotaste todas tus fuentes.

El cardíaco fuerte (paz, afecto impersonal, capacidad de entregarse) oculta un peligro cuando se combina con lo anterior, y es que podés agotarte en la entrega a otros. Esto puede – y seguramente lo es – detenido por tu capacidad perceptiva (Coronario) y tu mente lógica (Frontal izq), pero deberás estar atenta al entregarte, o mejor dicho, a quiénes brindás tu energía.

La percepción – afecto (Coronario-Cardíaco) implica un gran “consumo” de la energía amarilla, la mejor de todas, ya que es el color mutante por excelencia. Ese color es muy abundante en tu cuadro, junto al violeta. Hay cierta faltante del verde, que actúa en el Laríngeo y también en el Umbilical. Esta faltante puede afectar la función respiratoria y/o digestiva, pero es una faltante fácil de cubrir: basta estar en la cercanía de plantas.

En resumen, un cuadro excelente donde sólo hay que cuidar los altibajos del físico.



## Análisis

### **Lo más importante:**

**Cuadro general Mutante**  
**Chakra Cardíaco muy activo**  
**Inestabilidad instintiva/física**

## Ciclo Astrológico del Coronario para Espírituazul

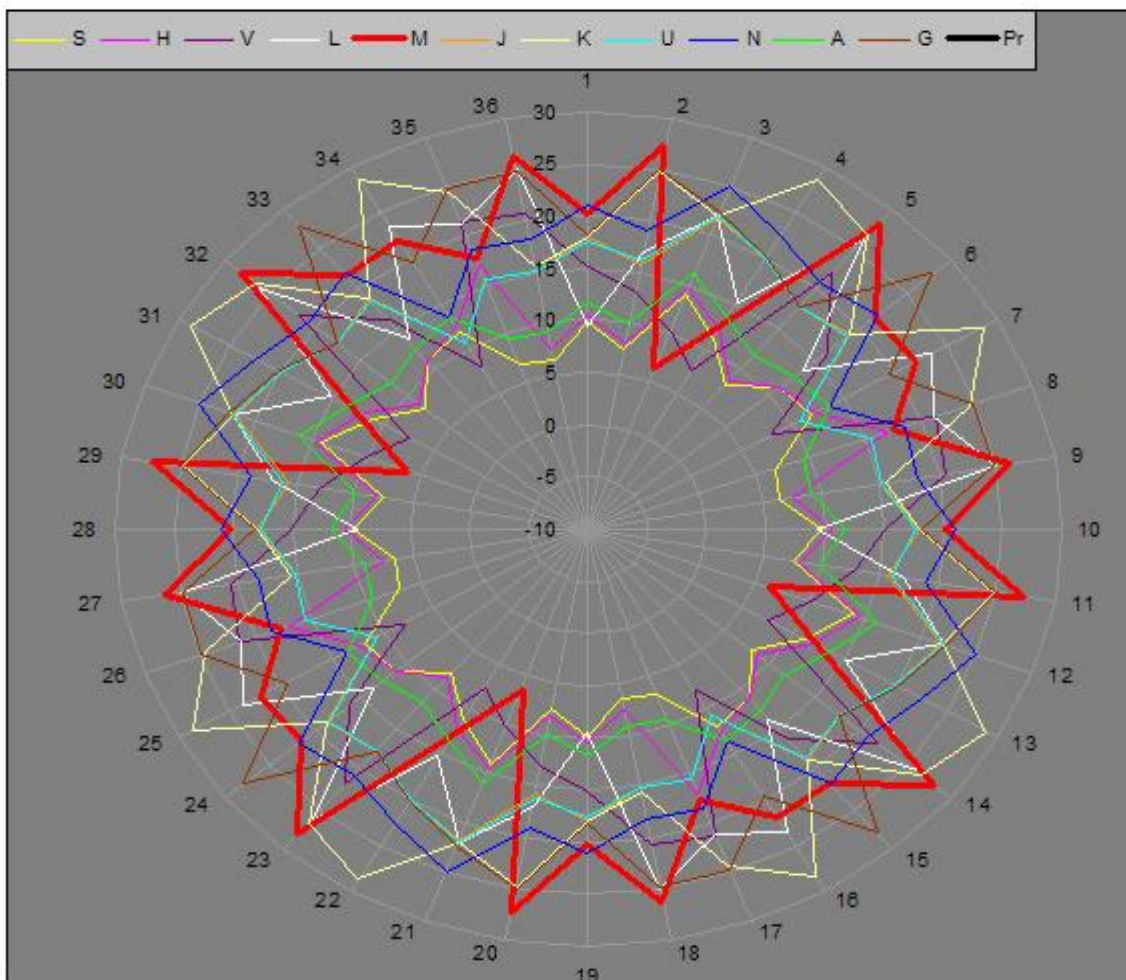
Anotaste 33 momentos de alta percepción en el test. El análisis astrológico de esos momentos muestra que hay una tendencia a que esos sucedan bajo la pasividad de los Astros del hemisferio izquierdo (Marte y Saturno) pero también de la Luna y Venus (energía caótica-receptiva en varios aspectos)

### ¿Cómo utilizar esto?

Con cualquier programa de Astrología, puedes buscar los momentos en que todos esos astros están lejos de las cúspides (Ascendente, Medio Cielo, Descendente y Bajo Cielo)

Esta combinación te favorece para todo lo relacionado con la percepción.

### MARTE

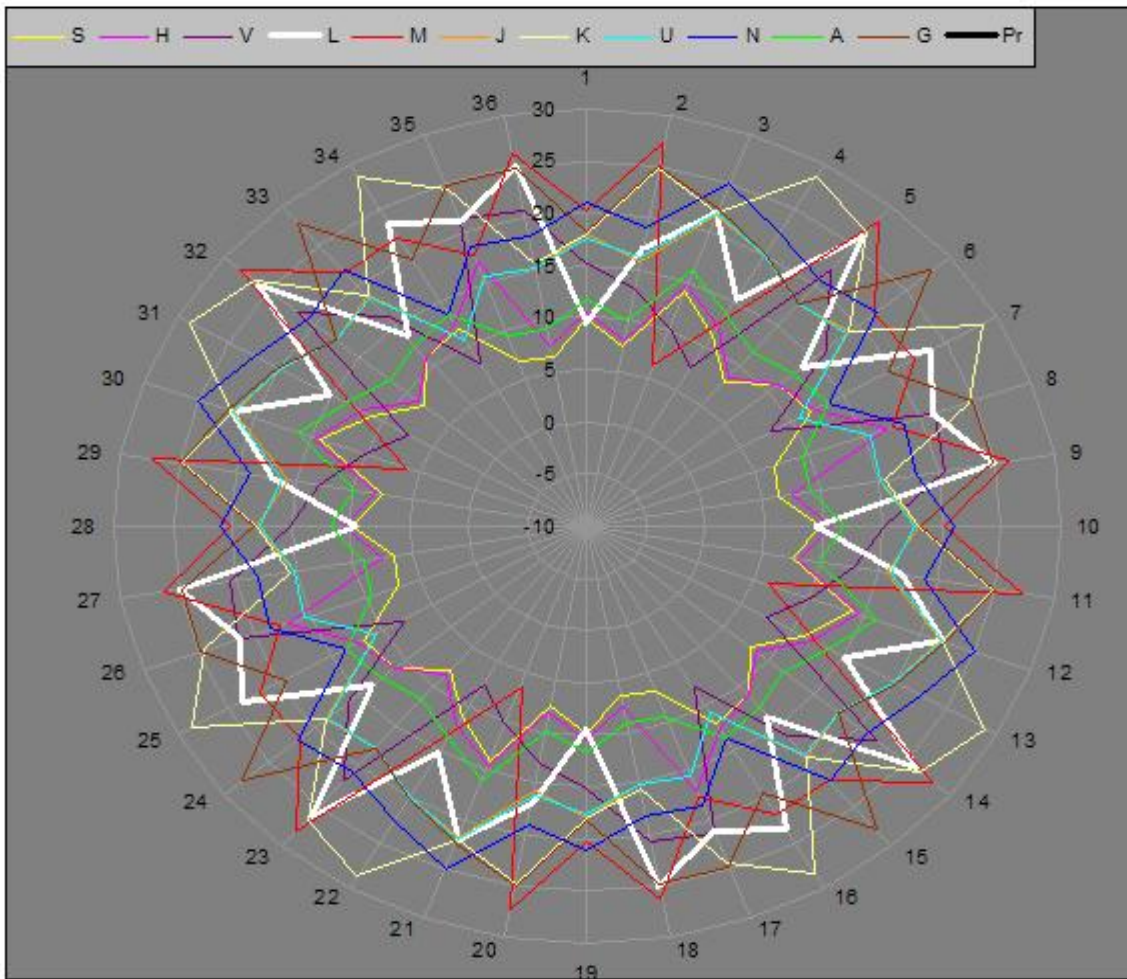


El regente más marcado de tus momentos de percepción: Marte.

Comienza unos 40 minutos luego de cruzar la cruz (Ascendente, Mediocielo, Descendente y Bajocielo) y dura 2 horas. Marte rige los pensamientos lógicos y concretos, y al disminuir éstos tu percepción toma el mando. También rige la hiperactividad física y las explosiones emocionales.

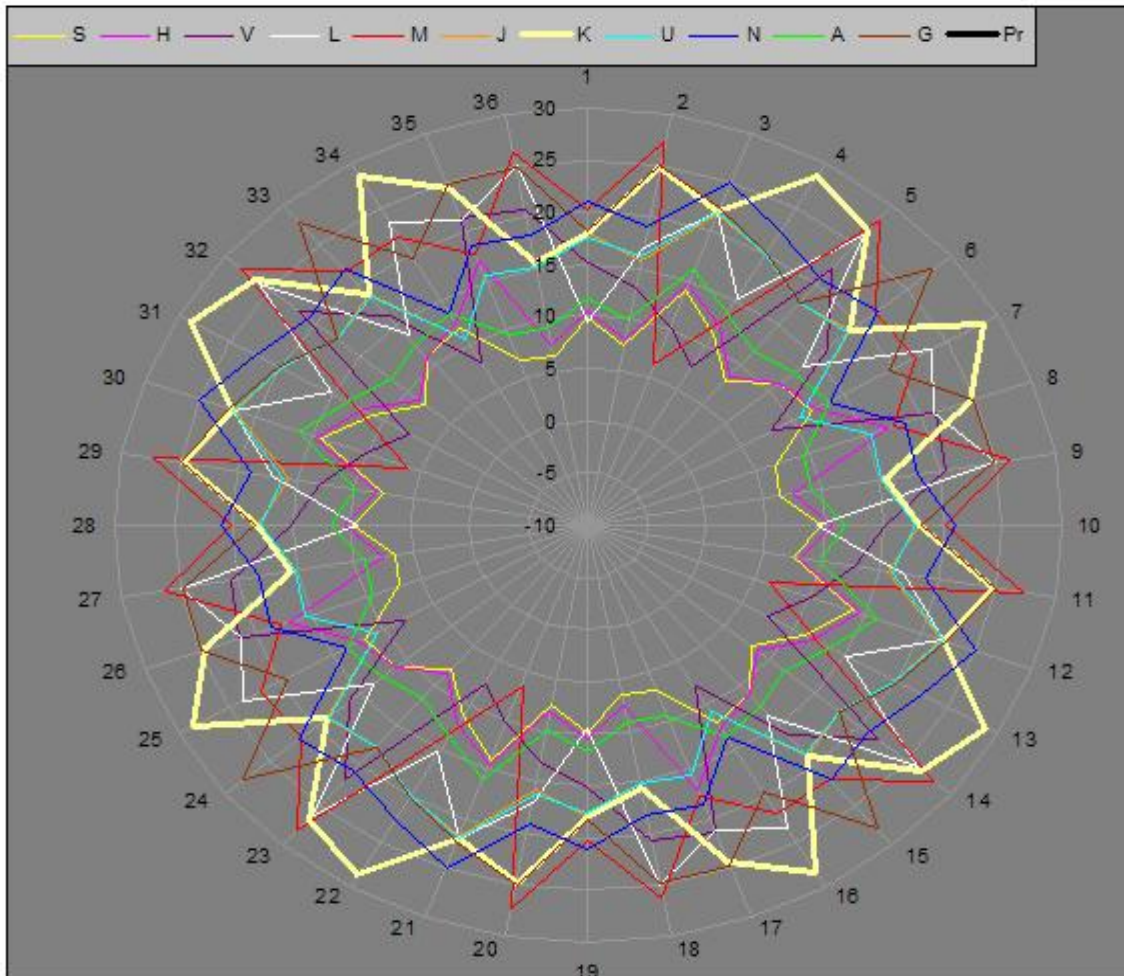
# Astrología

## LUNA



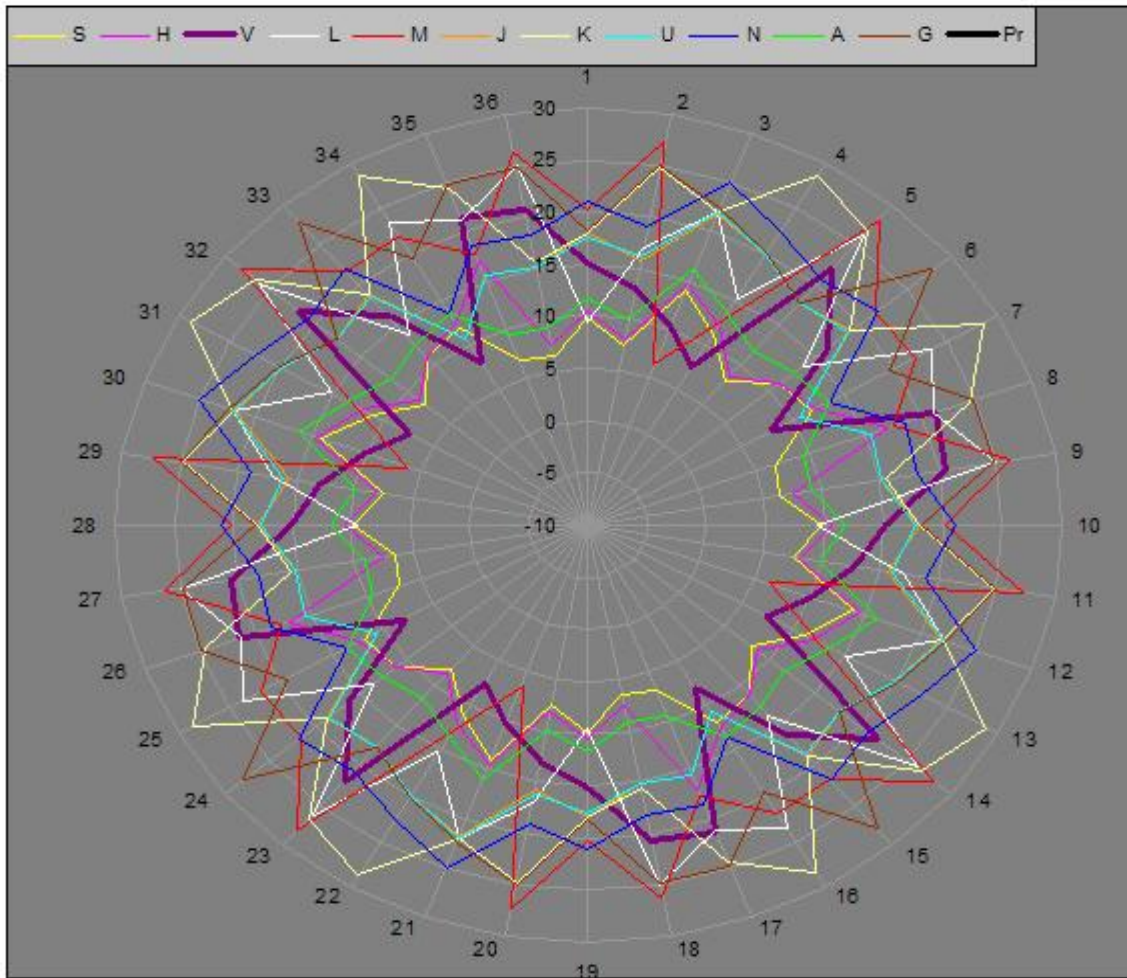
Astro de las emociones y pensamientos superficiales.  
Si bien su acción sobre tus estados no es muy marcado, lo hacemos constar.

**SATURNO**



El otro astro de la lógica y las cosas concretas, junto a Marte: su pasividad favorece el aumento de tu percepción.

**VENUS**



Los momentos en que los instintos están bajos también favorecen tus buenos estados.