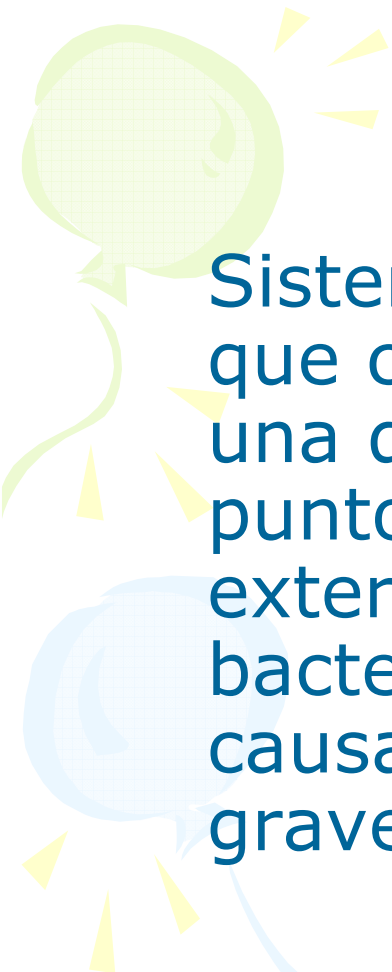


The background features several large, overlapping, curved shapes in shades of green, purple, and light blue. Interspersed among these are numerous small, yellow, triangular shapes pointing in various directions, creating a dynamic and energetic feel.

**BIOMAGNETISMO**

**MEDICO**


**Dra. Judith Cadena**




Sistema de diagnóstico médico terapéutico que consiste en la aplicación de imanes de una determinada fuerza y polaridad, en puntos específicos del cuerpo, consigue exterminar en tiempo breve, virus, bacterias, hongos o parásitos, que son la causa de la mayoría de los padecimientos graves del ser humano.



Es una disciplina terapéutica cuyo objetivo es conseguir el equilibrio energético del organismo.



El Biomagnetismo estudia, detecta, clasifica, mide y corrige las alteraciones del pH.



Debido a que se considera como una terapia alternativa y es relativamente nueva, existen muchas interrogantes respecto a algunos aspectos como:



Eficacia de esta terapia

Efectos colaterales o secundarios

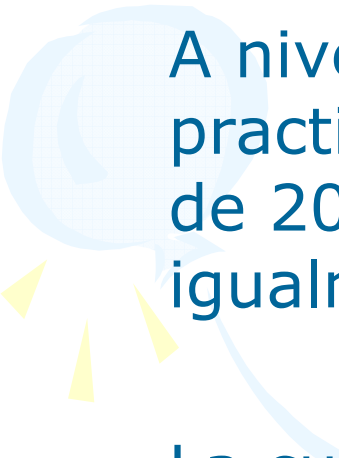
Duración del tratamiento

Costo

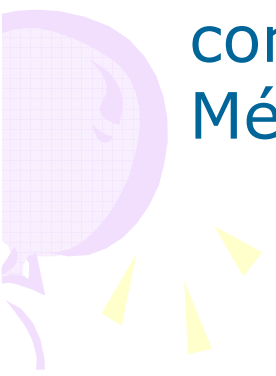


# EFICACIA:

En el mundo se han tratado cerca de 3 millones de personas con resultados sorprendentes en cuanto a curación se refiere.



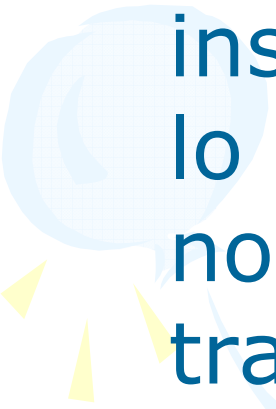
A nivel mundial existen 4000 personas que practican la técnica y, en nuestro país, alrededor de 200 tratando casos con diversas patologías, e igualmente con excelentes resultados.




La curación de los pacientes es prueba contundente de la eficacia del Biomagnetismo Médico.



## EFECTOS SECUNDARIOS Y COLATERALES




El Biomagnetismo es una terapia externa, que no requiere instrumentación ni medicación, y por lo mismo no causa ningún efecto nocivo a las personas que reciben el tratamiento. Pueden presentarse algunos síntomas posteriores a la aplicación de imanes pero son pasajeros.



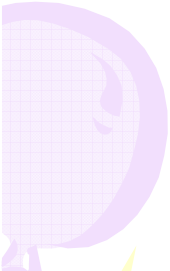


# DURACION DEL TRATAMIENTO

Está determinado más que nada por el compromiso que el paciente adquiere para seguir las instrucciones del tratante.



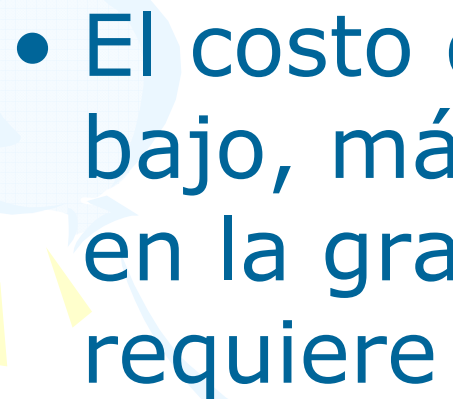
En la mayoría de los casos basta con 3 sesiones, siendo la primera para determinar el tipo de patología y la última para comprobar el nivel óptimo del tratamiento.

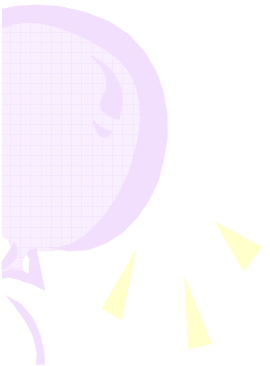


Cabe destacar además que la edad, el tipo de tratamiento que ha tenido anteriormente, la medicación y el nivel que haya alcanzado la enfermedad, son factores importantes a la hora de determinar el número de sesiones a que deberá someterse el paciente.



# COSTO

- 
- El costo del tratamiento es realmente bajo, más aun si consideramos que, en la gran mayoría de los casos, no requiere medicación alguna.

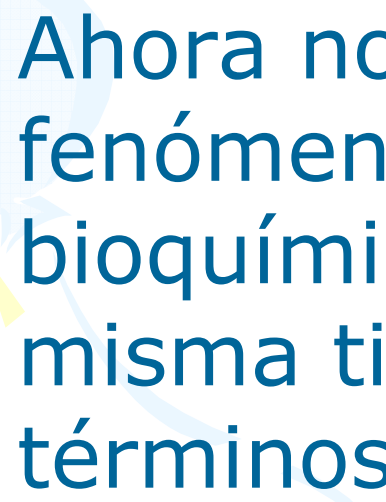




## PRINCIPIOS BÁSICOS

La salud en los organismos superiores depende de su equilibrio interno.

Claude Bernard (1859)

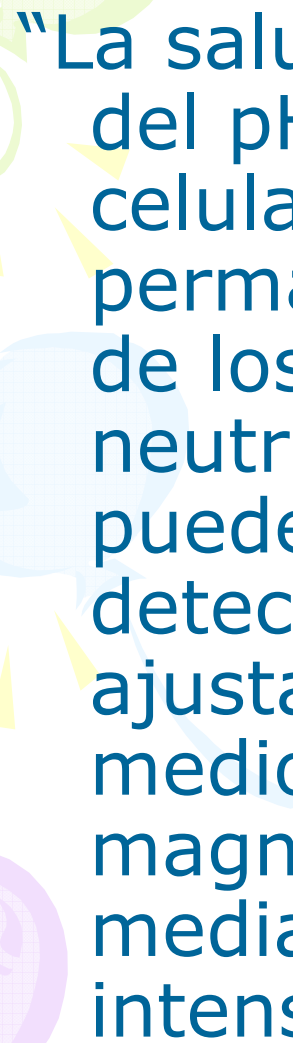


Ahora nos damos cuenta de que el fenómeno de las interacciones bioquímicas y finalmente la vida misma tienen que ser entendidas en términos de electromagnetismo.



Richard P. Feinman  
Premio Nobel de física 1965





“La salud depende del pH tisular y celular que debe permanecer cerca de los valores de la neutralidad, que pueden ser detectados y ajustados por medio de campos magnéticos de mediana intensidad”.

Dr. Isaac Goiz Durán





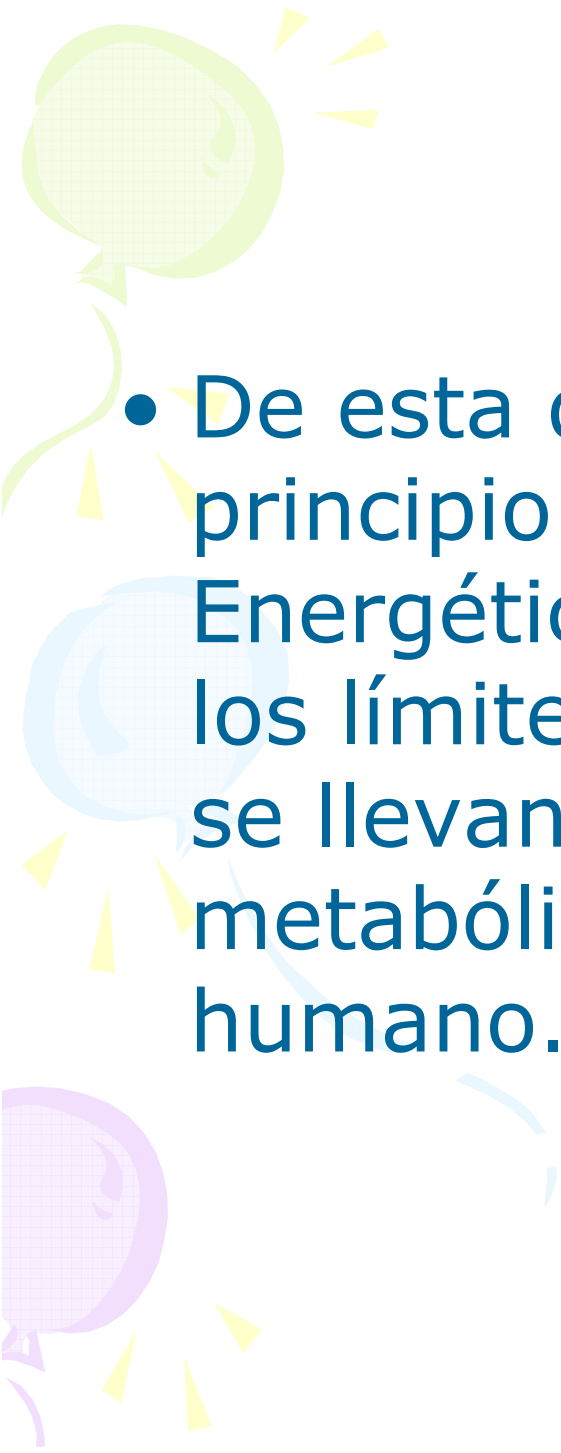
# LAS DIVERSAS MEDICINAS VS. EL PAR BIOMAGNETICO

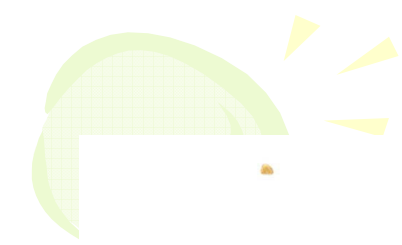
Las medicinas pretenden abarcar cinco principales condiciones:

- Diagnóstico
- Diagnóstico diferencial
- Clasificación
- Tratamiento
- Prevención

# EL PAR BIOMAGNÉTICO

- Herramienta de trabajo que detecta la etiología de la enfermedad (virus, bacterias, hongos, parásitos, disfunciones orgánicas) y permite entender las patologías complejas, crónico-degenerativas, tumorales y sindromáticas en forma sencilla y eficaz; consiguiendo la salud en forma expedita y contundente, si el órgano o tejido no ha rebasado el proceso degenerativo irreversible.
- Conjunto de cargas que identifica una patología; está constituido por cargas de polaridad opuesta que se forman a expensas de la alteración del pH de los órganos que lo soportan.

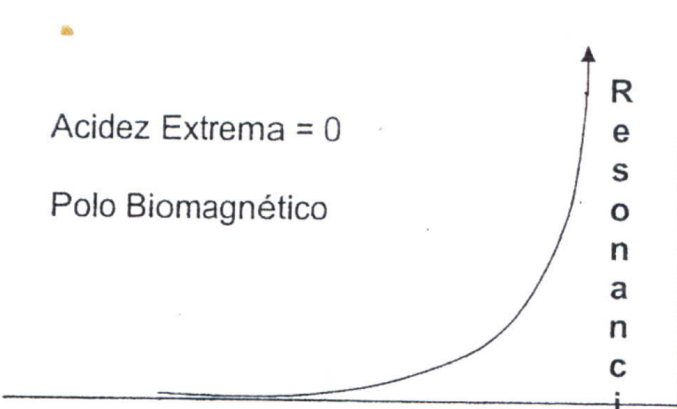
- 
- De esta dualidad se desprende un principio fundamental: el Nivel Energético Normal (NEN) que define los límites bioenergéticos en el cual se llevan a cabo todos los procesos metabólicos celulares del organismo humano.



Acidez Extrema = 0

Polo Biomagnético

R  
e  
s  
o  
n  
a  
n  
c  
i  
a



**SALUD**

pH = 7. (+) (-) 3

Degeneración Retráctil  
Cristalización de Tejidos  
Presencia de Hongos Patógenos  
Virus de ARN o Estructurales  
Virus de ADN o Patógeno  
Disfunción Orgánica  
Acortamiento de la Materia  
Hiperacidosis

Menos de 1000 Gauss

**NEN**

Menos de 1000 Gauss

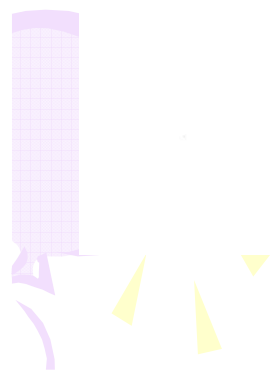
B  
i  
o  
m  
a  
g  
n  
é  
t  
i  
c  
a

Polo Biomagnético  
Resonancia del Par Biomagnético  
Alcalinidad Extrema = 14

Hiperalkalinidad  
Distensión de la Materia  
Disfunción Orgánica  
Bacterias Patógenas  
Bacterias no Patógenas  
Presencia de Parásitos  
Coloides Orgánicos  
Degeneración por Lisis

103

### Polarización del Par Biomagnético






# EL PAR BIOMAGNÉTICO



## FUNDAMENTO TEÓRICO

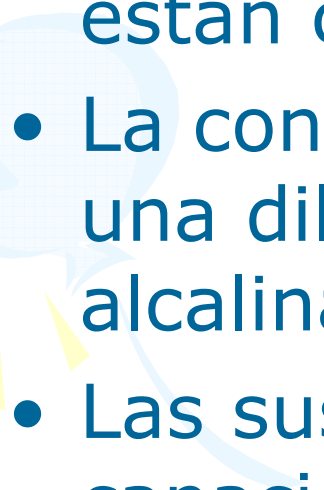

- Concepto de Magnetismo (Campos electromagnéticos)
  - Concepto de pH (Potencial de Hidrógeno)
  - Concepto de Resonancia Electromagnética
  - Concepto de Entropía
  - Concepto de Simbiosis
- 

# MAGNETISMO – CAMPOS MAGNÉTICOS

- El cuerpo humano es una máquina eléctrica que produce corriente por todos los órganos internos que se comunican por medio de pequeñas señales eléctricas.
- Por donde circula una corriente eléctrica pulsátil se genera un campo magnético variable que depende del sentido y velocidad de la carga eléctrica.
- Los electrolitos son el material conductor, una variación en la composición genera una polarización magnética del órgano alterado o descompensado.
- Los PARES BIOMAGNÉTICOS compensan al organismo magnéticamente y lo equilibran.



# EL pH (POTENCIAL DE HIDRÓGENO)

- La medida del pH determina la concentración de iones hidrógeno que están contenidos en una dilución.
  - La concentración de iones H determina si una dilución tiene reacción neutra, ácida o alcalina.
  - Las sustancias ácidas poseen una capacidad especial para producir iones de hidrógeno, no así las alcalinas que tienen una concentración muy débil.
- 
- 



## ....pH...

- La materia viva es una entidad compleja cuyo principal componente es el agua acompañada de numerosas sustancias como son: azúcares o glúcidos, lípidos, proteínas y ácidos nucleicos (ARN Y ADN).
- Una disolución se vuelve conductora eléctrica a través de los electrolitos que posee.
- El organismo humano tiene un 70% de agua, medio en la que se encuentran todos los elementos mencionados anteriormente.
- Los fenómenos de intercambio celular liberan iones H y OH que generan corrientes eléctricas y por consiguiente magnéticas.

# RESONANCIA ELECTROMAGNÉTICA

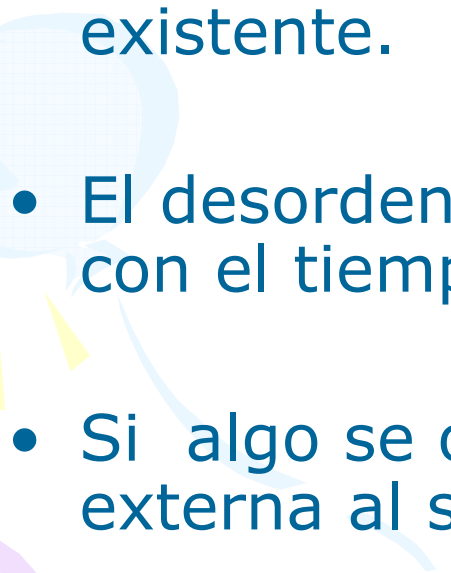

- Las ondas electromagnéticas al ser emitidas por un circuito se propagan en el espacio circundante y cuando llegan al detector se reflejan y se refractan comportándose como ondas de luz.
- El concepto de PAR BIOMAGNÉTICO nos informa de los puntos del organismo que se alejan del nivel energético normal o neutro, el mismo que se establece en resonancia vibracional y energética que son específicas para cada germen patógeno o disfunción orgánica.

# ENTROPÍA

- Relación entre la cantidad de calor que un cuerpo gana o pierde y su temperatura absoluta.
- Se ha adoptado este término para indicar el grado de desorden o la valoración que la célula presenta al paso del tiempo.
- La entropía se define solamente para estados de equilibrio; puede calcularse como una función de las variables termodinámicas del sistema tales como la presión y la temperatura o la presión y el volumen.
- La entropía crece con el volumen y la temperatura





# ENTROPÍA

- La entropía en un sistema aislado aumenta cuando éste experimenta un cambio irreversible, y determina el grado de desorden o caos existente.
  - El desorden de un sistema aislado se incrementa con el tiempo.
  - Si algo se ordena es porque recibe energía externa al sistema.
  - La energía ni se crea ni se destruye, sólo se transforma. (ley termodinámica)
- 
- 



# SIMBIOSIS

- Asociación de microorganismos de diferentes especies de la que sacan provecho unos de otros.
  - La generación, estabilización metabólica, reproducción y manifestación clínica de los microorganismos patógenos se hace en forma de convivencia armónica y aprovechamiento de espacios orgánicos y de recursos para el metabolismo natural de estos seres patógenos.
- 
- 



# SIMBIOSIS

- EL PAR BIOMAGNETICO permite entender la fisiopatología inicial de las enfermedades y, por supuesto, la simbiosis de los elementos vivos patógenos.



## Resonancia vibracional y energética



Virus /bacteria


Parásito/bacteria.

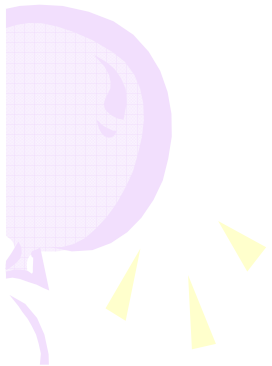
Hongo/virus



# DEFINICIÓN MÉDICA TERAPÉUTICA

- Existen tres niveles de conocimientos básicos:

- 
- La magnetoterapia
  - El Biomagnetismo médico
  - La bioenergética médica



# MAGNETOTERAPIA

- Uso de campos magnéticos unipolares de baja intensidad (> 1000 gauss) con fines estrictamente terapéuticos.
  - Polo norte (-) como antiinflamatorio
  - Polo sur (+) como analgésico



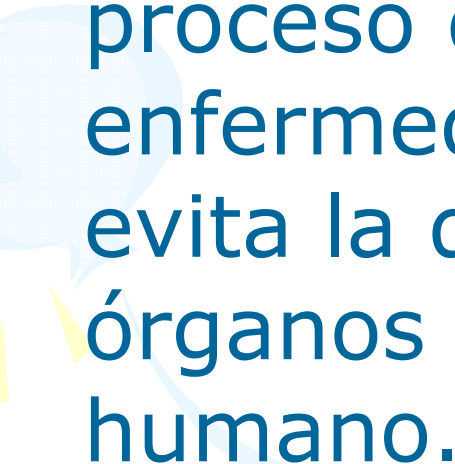
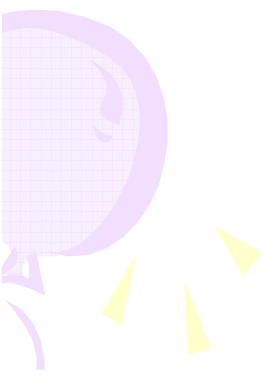


# BIOMAGNETISMO

- Se fundamenta en la alteración de dos puntos específicos (par biomagnético) para cada microorganismo patológico o disfunción glandular que se va hacia la hiperacidez o hiperalcalinidad.
- El par biomagnético identifica la presencia de la patología en su etiología, no en su sintomatología o signología (manifestaciones clínicas tardías), con cargas magnéticas > a 1000 gauss que en pocos minutos despolarizan su patogenicidad natural, y llevan a la curación (pH 7).

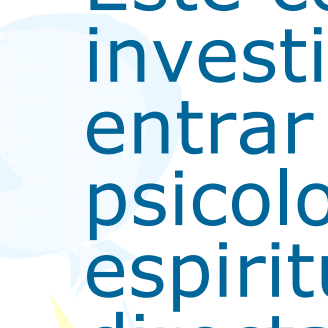



# BIOMAGNETISMO

- El biomagnetismo médico es un proceso de prevención de las enfermedades cuando se corrige o se evita la distorsión del pH de los órganos o tejidos del cuerpo humano.
- 
- 



# BIOENERGETICA

- La mente puede sustituir con creces la energía magnética.
  - Este concepto abre nuevos horizontes de investigación biomédica pues permite entrar en conceptos subjetivos de psicología, sofrología, emotividad y espiritualidad humana y llegar directamente a su etiología que, estando en la inconciencia causan alteración o disfunción; cuando se hacen conscientes se pueden superar con la consecuente mejoría o curación del paciente.
- 
- 

GRACIAS

