

La crisis del hombre en la actualidad



Reduccionismos

- Tomar una idea, explicación o teoría probablemente cierta pero parcial y relativa como si fuera la verdad última, absoluta, y universal.

Tipos

Gnoseológicos: de un aspecto de la realidad en lo referente a su conocimiento, se generaliza toda la explicación

- **Escepticismo.**- No hay certeza de verdad lo mejor es dudar
- **Empirismo.**- La verdad la aportan los sentidos
- **Racionalismo.**- No confiar en los sentidos sino en la razón
- **Idealismo.**- La verdad está en las ideas del que piensa
- **Agnosticismo.**- Si la hay verdad pero no la podemos conocer

- **Éticos:** de un aspecto del comportamiento humano, en su búsqueda por la plenitud, la autorrealización o la felicidad, se generaliza una propuesta ética con matices de absoluta y definitiva:
- **Escepticismo.-** Nihilistas
- **Empirismo.-** Ética pragmática –utilitarista
Ética hedonista
- **Racionalismo-Idealismo.** Relativismo y subjetivismo Moral
(liberalismo absoluto)
- **Agnosticismo.-** Anti-éticos

Empirista



- Materialista
- Hedonismo
- Cosismo
- Pragmatismo
- Utilitarismo
- Positivismo

Idealista

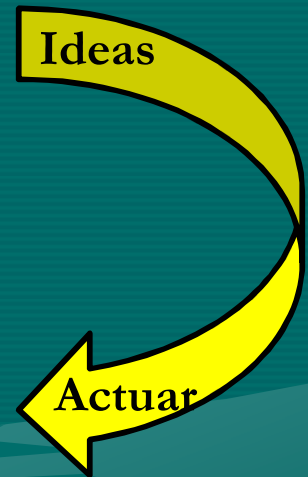


- Relativismo
- Subjetivismo
- Liberalismo absoluto

Escéptico



- Nihilismo
- Ateísmo



Dime cómo piensas y te diré cómo vas a actuar

Está en juego

La Verdad

y

El Bien



Dinámicas de reflexión

¿Qué dirían los siguientes reduccionismos gnoseológicos acerca de lo que podemos conocer de la persona?

Empirista. | Idealista. | Escéptico. | Agnóstico.



Imagina a tus amigos teniendo la siguiente conversación respecto a una noticia que encontraron en internet: “A partir del lunes 24, todas las universidades del país tendrán la obligación de exigir la cartilla del servicio militar nacional a hombres y mujeres para poder inscribirlos, ya que desde el 2009 tanto hombres como mujeres que cumplen los 18 años deben cumplir con esta ordenación, lo anterior, en virtud de que si desean estudios superiores, primero deben demostrar el cumplimiento de este requisito con su país.

Determina qué manifiesta cada uno

¿Será verdad?



- a) -Mira, todo depende de las circunstancias o del cristal con que se mire
- b) -Pero toma en cuenta que sí puede suceder, la verdad es que sí puede pasar
- c) -Yo opino que hay que dudar, no podemos tener la certeza
- d) -¿Qué te pasa?, cada quien puede ver si esto es verdad o no
- e) -Oigan, ya hay que dejarlo, por más que nos esforcemos no lo sabremos
- g) -No me vengán con cuentos, hasta que no nos la pidan no estamos seguros

Características de estos reduccionismos



- Absolutistas
- Deterministas
- Cientificistas
- Ateos

Consecuencias prácticas

- Éticas equivocadas. *“Dime como concibes al hombre y te diré como va a actuar”*
- *“Qué hará de mi ésta o aquella filosofía”* Adamm Arnal
- Ética subjetivista
- Ética hedonista
- Ética circunstancialista
- Ética Pragmática



Todo esto arroja a la post-modernidad, un hombre....

- Light
- Subjetivista
- Hedonista
- Consumista
- Permisivo
- Masa
- Nihilista



CONSECUENCIAS

- Cambio de *Homo Rationale* a *Homo Sentimentalis*
- Vacío existencial
- Ateísmo moderno
- Hombre materialista, sin espiritualidad
- Sin proyectos de vida trascendente
- Egoísmo profundo
- Falta de valores
- Deshumanización y falta de solidaridad hacia los demás



¿Exageramos?



Urge rescatar...

Mediante un realismo metafísico

- Su naturaleza
- Su esencia
- Su dignidad
- Su fin último

*Para volver a los valores mas fundamentales del ser
sobre los del tener y así asumir un humanismo centrado
en la dignidad de la persona*

Línea del tiempo

Cosmocentrismo

Teocentrismo

Antropocentrismo



Razón madura

Cristo



Civilizaciones Antiguas

-Desconocían filosofía
Mitos, magia, idolatría
politeísmo, animismo.
Dioses castigadores

Cultura Antigua

-Sócrates, Platón y
Aristóteles, confianza
en la razón
Surge la metafísica, la
Moral, la
Epistemología

Cultura Medieval

-San Agustín hasta
siglo XII
Cristianismo
Dignidad humana
Fe y razón

Cultura Moderna

-Descartes, Spinoza,
Leibniz, Kant, Hegel
Marx. S.VII
cientificismo,
positivismo, la fe en la
razón y en la ciencia..

Cultura Globalizada

Cultura Postmoderna
S. XIX-Desilusión
ciencia con
deshumanización y
sincretismo
utilitarismo

Hedonismo
Escepticismo
Agnosticismo
Relativismo

Realismo Metafísico
Aristotélico-Tomista

Empirismo
Racionalismo
Idealismo

Hedonismo
Consumismo
Nihilismo
Subjetivismo
Pragmatismo
Positivismo

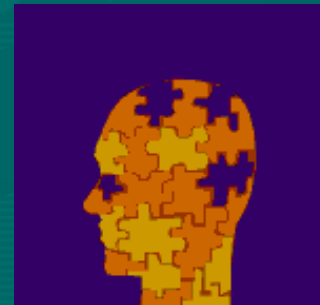
Vuelta al
humanismo
Vuelta a lo
sagrado sin
desprecio de
la ciencia
siempre que
sea con ética

Nuestra postura

- Realismo metafísico.- Sí podemos conocer con certeza los primeros principios o causas últimas del hombre.

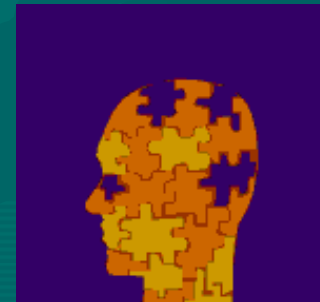


Objeto cognoscible,
posee esencia



Sujeto cognoscente, posee
inteligencia, facultad espiritual
que capta la esencia de las cosas

- El hombre es el único que es a su vez, sujeto y objeto de conocimiento.



Veremos esto con más detalle en el tema del hombre como cognoscente

Filosofía

Es ciencia porque es un conocimiento cierto por las causas.

Definición:

“Conocimiento de todas las cosas, por sus causas últimas adquirido mediante la razón”

Es la búsqueda de un saber profundo acerca de la realidad, o sea, de un saber que va más allá de un conocimiento espontáneo

Busca las explicaciones más profundas acerca de la existencia y naturaleza de los entes (las cosas).

Filosofía del hombre

- **Objeto de estudio:** El hombre por sus causas últimas o primeros principios que lo fundamentan.
- **Método:** Razón; sistemática, científica. (con enfoque metafísico y sin perder de vista la realidad)
- **Finalidad:** Fundamentar una ética correcta y volver a un humanismo personalista y trascendental.

Tipos de conocimiento

Empírico → causas aparentes → “verdad aparente”

Científico → causas próximas contingentes → “verdad lógica”

Filosófico → causas últimas necesarias → “verdad ontológica”

Ontología: Inherente al ser

El método propio de la filosofía implica:

- Partimos de un hecho concreto pero real. **La persona**
- Buscamos sus causas últimas (sus explicaciones más profundas) por medio del intelecto. (conceptualización del dato). **¿En qué consiste ser persona humana? ¿Qué es lo propiamente humano?**
- Descubrimos el primer principio que explica aquella realidad (análisis racional). **En su substancialidad; su ser y su esencia**
- Regresamos y lo verificamos en la realidad (síntesis de los principios a las consecuencias). **Explicamos lo que somos y nuestra dignidad**

Cuadro comparativo

	CIENCIAS	FILOSOFÍA	TEOLOGÍA
OBJETO DE ESTUDIO	Al hombre como un ente material social, histórico, etc. por causas próximas contingentes.	Al hombre por sus últimas causas o por aquello que lo fundamenta	Origen y fin sobrenatural
MÉTODO	Científico Experimental	Razón (reflexiva, analógica, analítica, sintética, fenomenológica)	Fe sin excluir la razón
COMPROBACIÓN	Experimental	Intelectual y vivencial	Dogma

¿Cómo empezamos a estudiar a la persona humana?

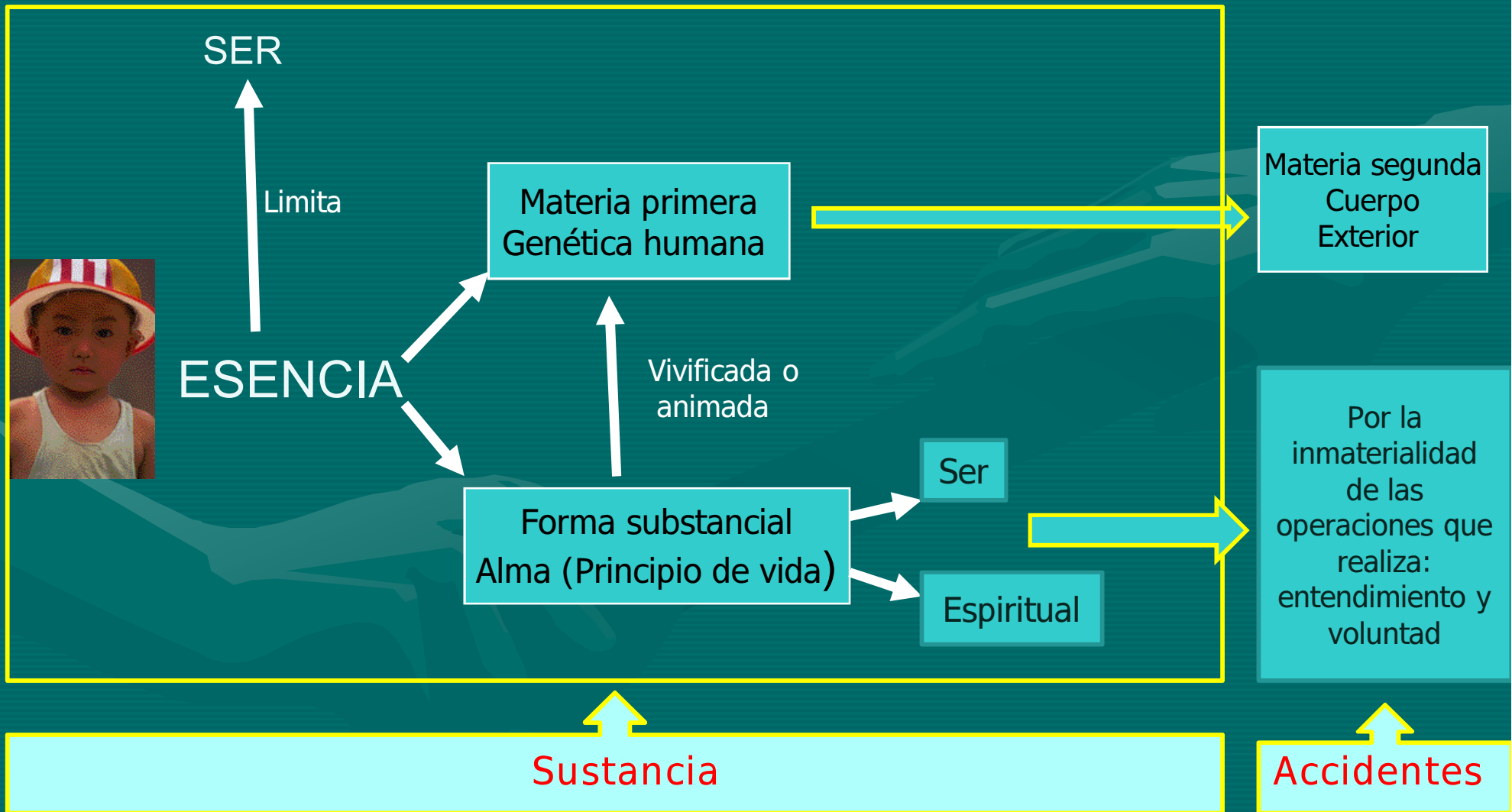


Visión estática: su ser, su esencia (permanece)

Visión dinámica: su naturaleza (esencia puesta en operación, sus facultades en acto)

Aspecto estático

Estructura ontológica de la persona humana



Verdad ontológica de la cual partimos

1. Las cosas son y son de alguna manera. Todo tiene ser y modo de ser o esencia
2. La persona humana tiene ser y esencia, y por ello se dice sustancialidad, los accidentes son los aspectos cambiantes y más exteriores que afectan nuestro cuerpo
3. La persona es su cuerpo pero también alma espiritual
4. Su **naturaleza** es la esencia espiritual puesta en acción: (racional, volitiva y libre)

Visiones incorrectas desde el realismo metafísico

- Monismo materialista
- Monismo espiritualista
- Dualismo con unión accidental

Visión desde el realismo metafísico

- Unidad substancial

Boecio: Substancia individual de naturaleza racional